



CEAM



FUNDACIÓN
CENTRO DE ESTUDIOS
AMBIENTALES DEL
MEDITERRÁNEO

25

ANIVERSARIO
1991 - 2016



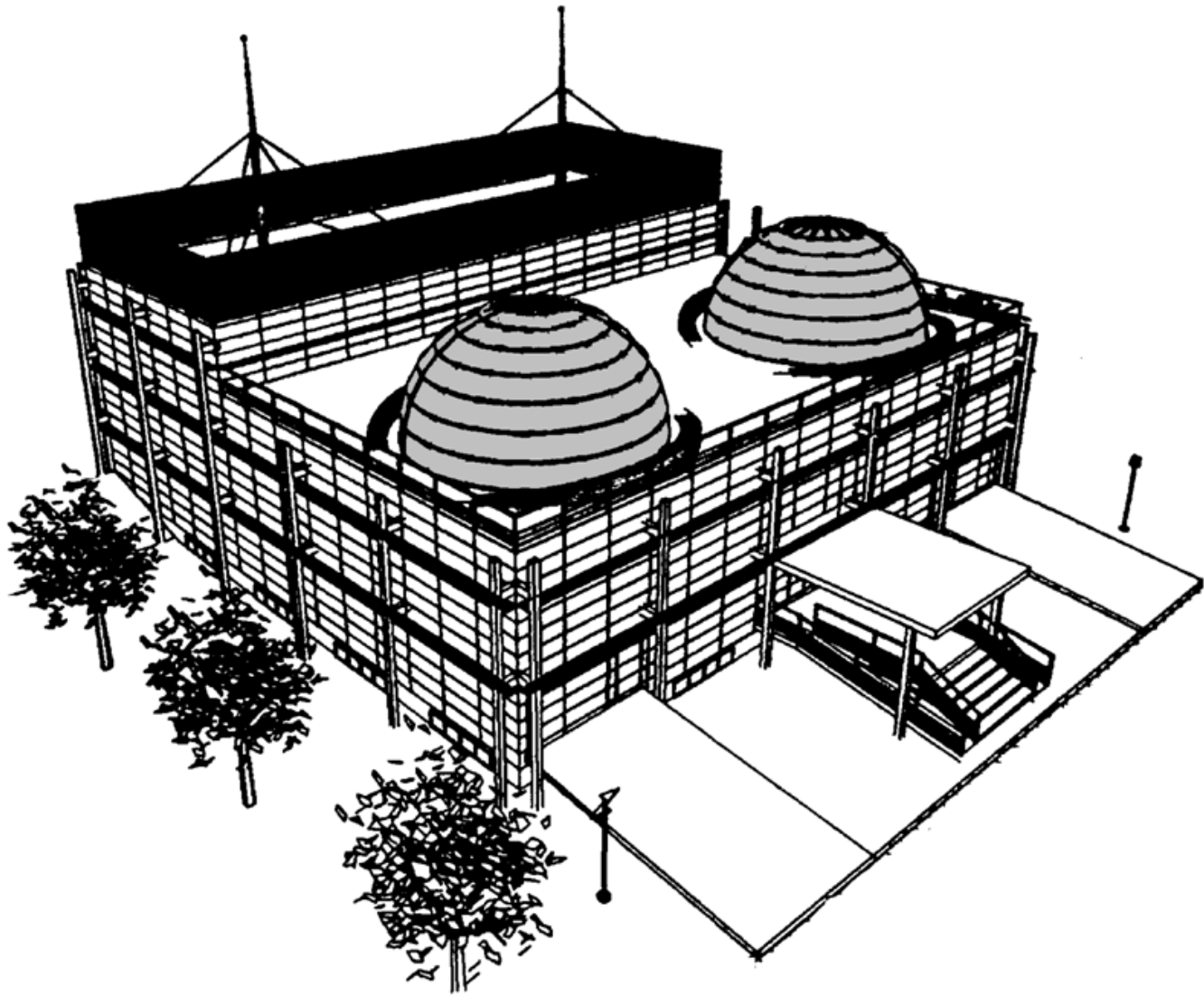
GENERALITAT
VALENCIANA



GENERALITAT VALENCIANA

CONSELLERIA DE AGRICULTURA, MEDIO AMBIENTE, CAMBIO CLIMÁTICO Y DESARROLLO RURAL





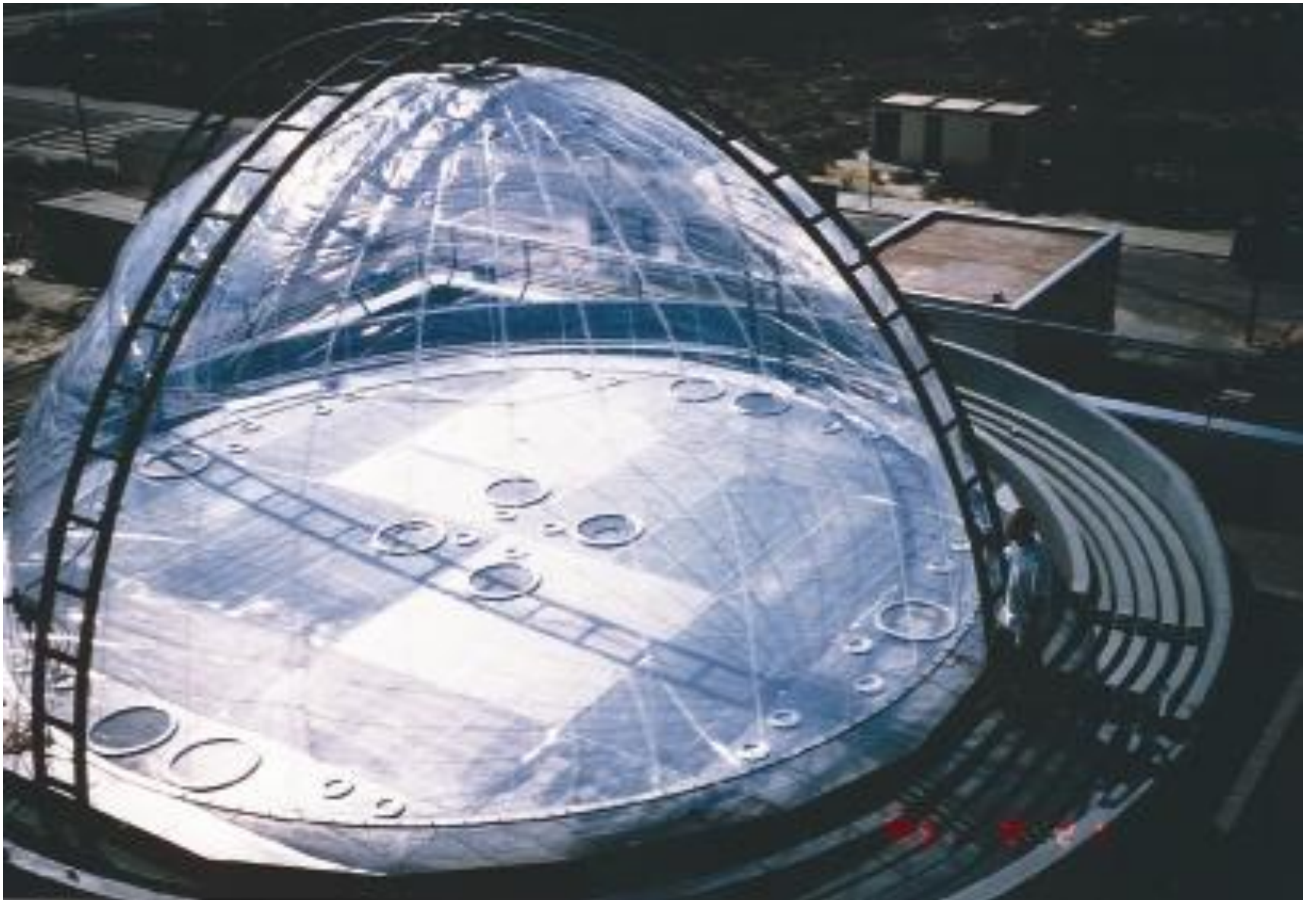


















Milán Milán explica sobre unos mapas los eventos climáticos. / NANÉ LLIBRE





EUROPEAN PHOTO REACTOR
EUPHORE



CEAM
CENTRO EUROPEO DE ESTUDIOS
INDUSTRIALES DE MATERIA Y ENERGIA

26 4'95

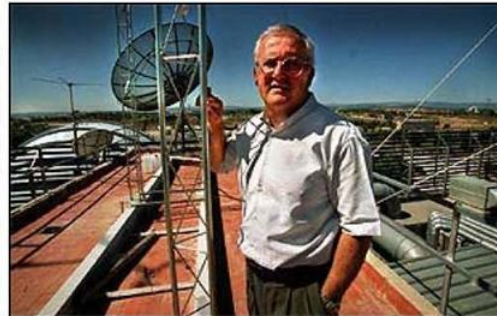
Sábado, 31 de agosto de 2002

MILLÁN MILLÁN
METEORÓLOGO

'ÚLTIMAMENTE HE VISTO COSAS MUY RARAS'

MIQUEL ALBEROLA

Millán Millán (Granada, 1941) es el director del Centro de Estudios Ambientales del Mediterráneo, cuya misión es potenciar la capacidad de investigación y desarrollo de tecnología ambiental en los países mediterráneos, así como obtener datos y conseguir resultados sobre problemas específicos de la cuenca mediterránea.



Millán Millán, en la azotea del Centro de Estudios Ambientales del Mediterráneo, en el Parque Tecnológico de Paterna (Valencia). (CARLES FRANCESC)

Su símbolo son dos globos gemelos llamados *Euphore*, que constituyen el mayor reactor fotoquímico del mundo construido para la simulación de los procesos químicos en la atmósfera, en cuyo interior ahora mismo se ensayan 17 proyectos de la Comisión Europea. **Pregunta.** Desde que empezó a trabajar en el servicio

Environment and Climate

EUROPE 2 - European Programme to Tackle Air Quality and Climate Change

Problems to be tackled

- Climate change and its contribution to air quality deterioration
- Contribution of climate and other atmospheric pollutants to air quality deterioration
- Transportation sector as a major source of greenhouse gas emissions
- Transportation sector as a major source of air quality deterioration

Why do this with the structure of the programme?

- Addressing the specific needs of the programme
- Addressing the specific needs of the programme
- Addressing the specific needs of the programme

EUROPE 2

Part of the European Union's efforts to tackle climate change and air quality deterioration

Information:

Dr. G. Pöhl, European Commission, DG Environment, Unit C1, rue de la Loi 200, B-1049 Luxembourg, Luxembourg

Prof. Dr. J. J. van den Berg, Institute for Environmental Studies, University of Amsterdam, Plantage Muiderbos 12, NL-1075 XZ Amsterdam, The Netherlands

Dr. J. J. van den Berg, Institute for Environmental Studies, University of Amsterdam, Plantage Muiderbos 12, NL-1075 XZ Amsterdam, The Netherlands



Environment and Climate



Environment and Climate

Environment and Climate

Informational poster with images of a landscape and a map of Europe.

Europäische Kommission

Verwaltung in Berlin

MEIN MAUS, EUROPA

Informational poster with a map of Europe and a mouse illustration.













saras

31/07/2003



16/03/2007







TRANS
REG

METODOLOGÍA EXPERIMENTAL



- UNIDAD MÓVIL 1
- UNIDAD MÓVIL 2
- UNIDAD MÓVIL 3

Image © 2010 European Space Imaging
© 2010 Cnes/Spot Image
© 2010 Tele Atlas

© 2009 Google





01/05/2004















CAMPO EXPERIMENTAL

"LA PEIRA"

CONVENIO



CONSELLERIA DE AGRICULTURA-LENER

12 13 '95







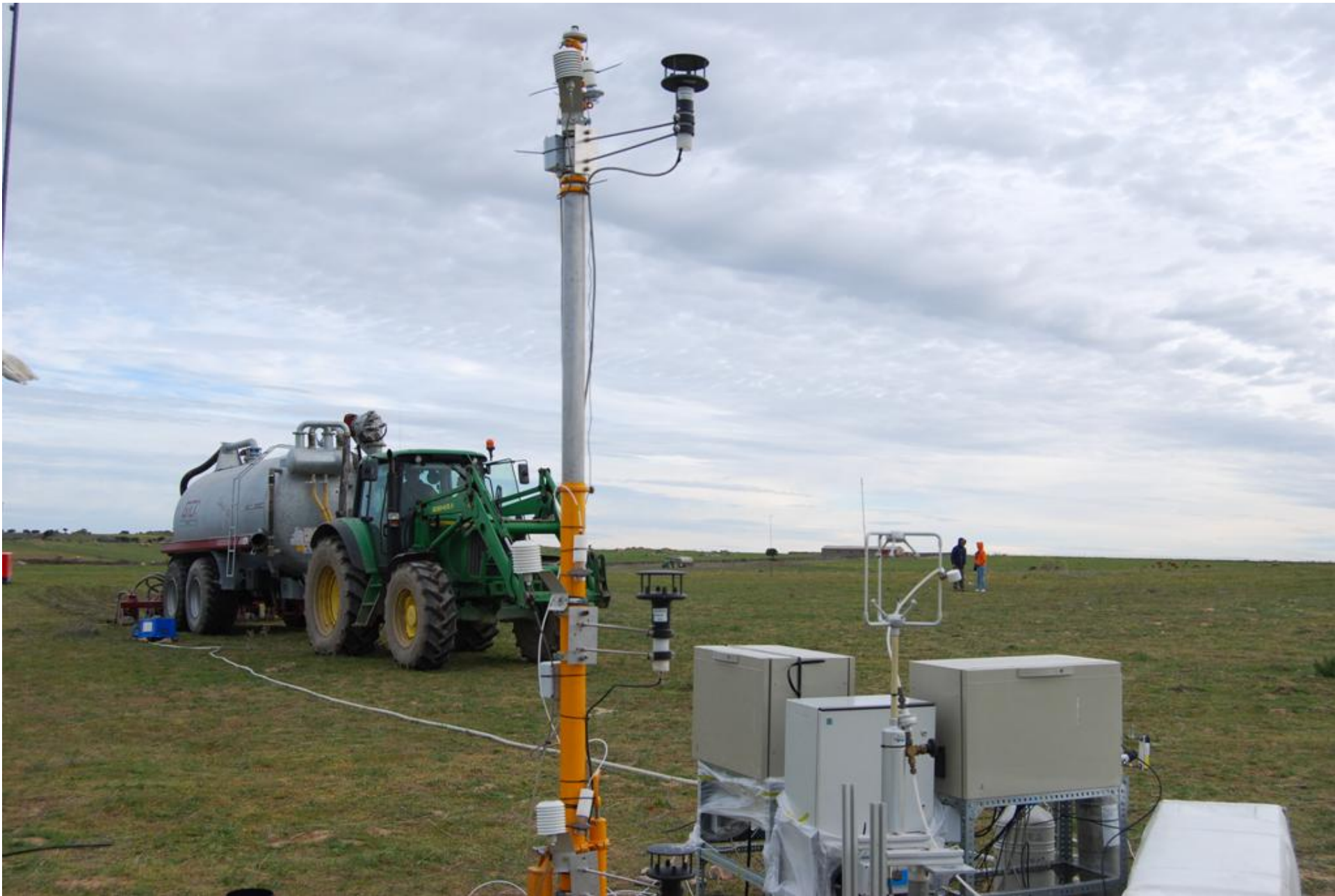
















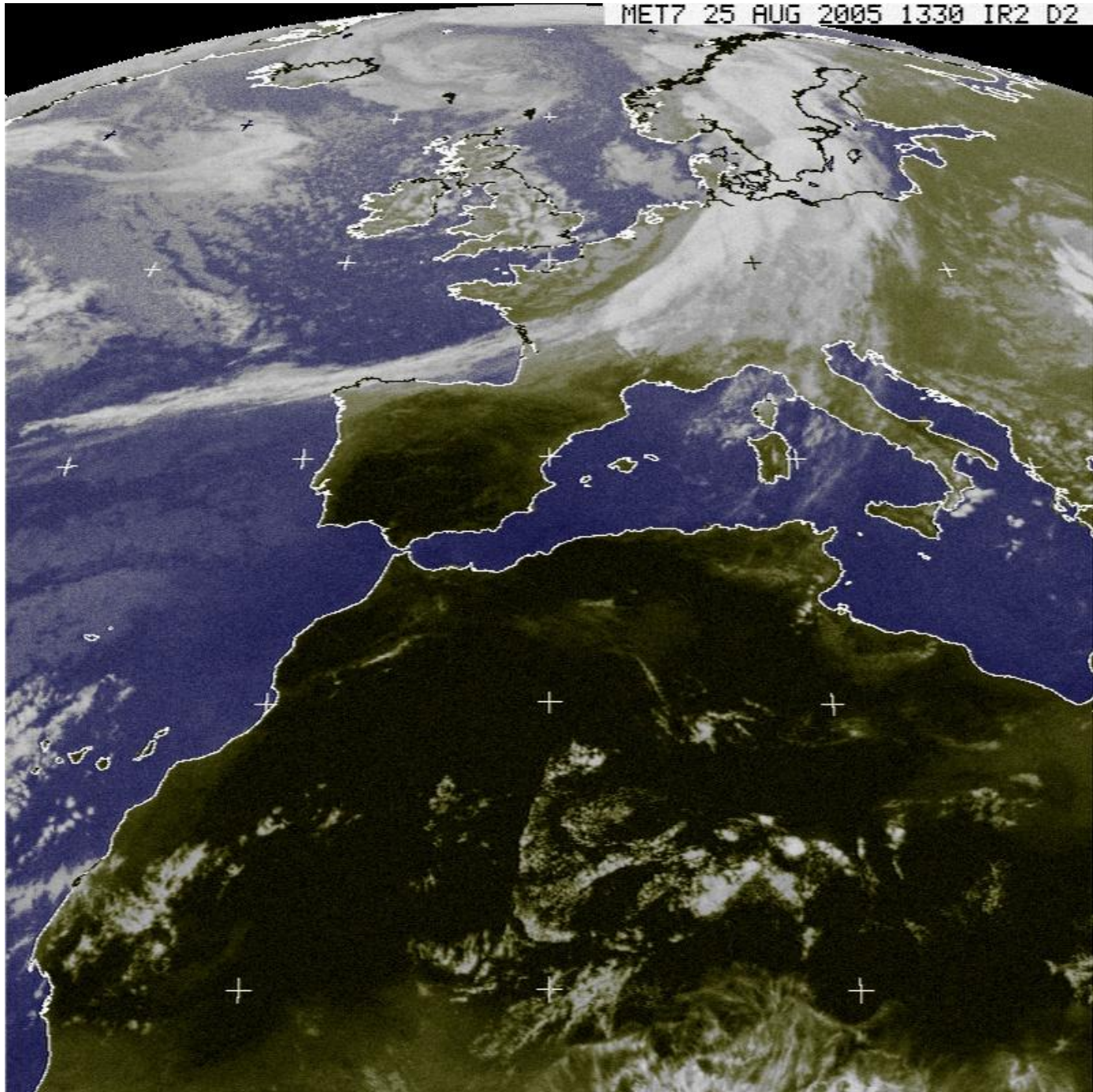


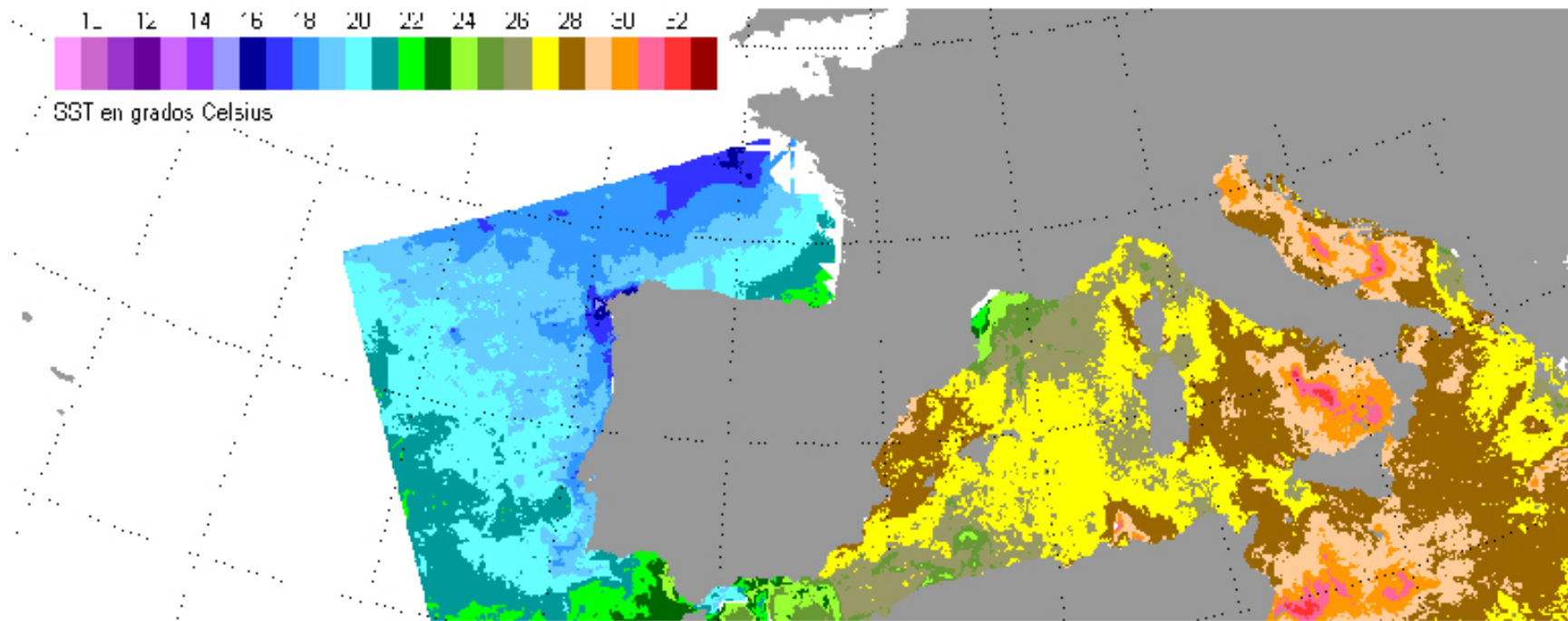






MET7 25 AUG 2005 1330 IR2 D2









**I WORKSHOP
RIMARC**

**IMPACTO DEL CAMBIO
GLOBAL EN LOS
RIESGOS CLIMÁTICOS**

7 de Abril de 2008
Sede Fundación CEAM

www.2007-2012

TRANSFORMACIONES SOCIO-TERRITORIALES E INCREMENTO DE LA
VULNERABILIDAD ANTE SEQUÍAS E INUNDACIONES EN LA REGIÓN DE MURCIA

Ramón García Marín

Univ. de Murcia
Universidad de Murcia







7/9/2010 13:51



09/03/2004











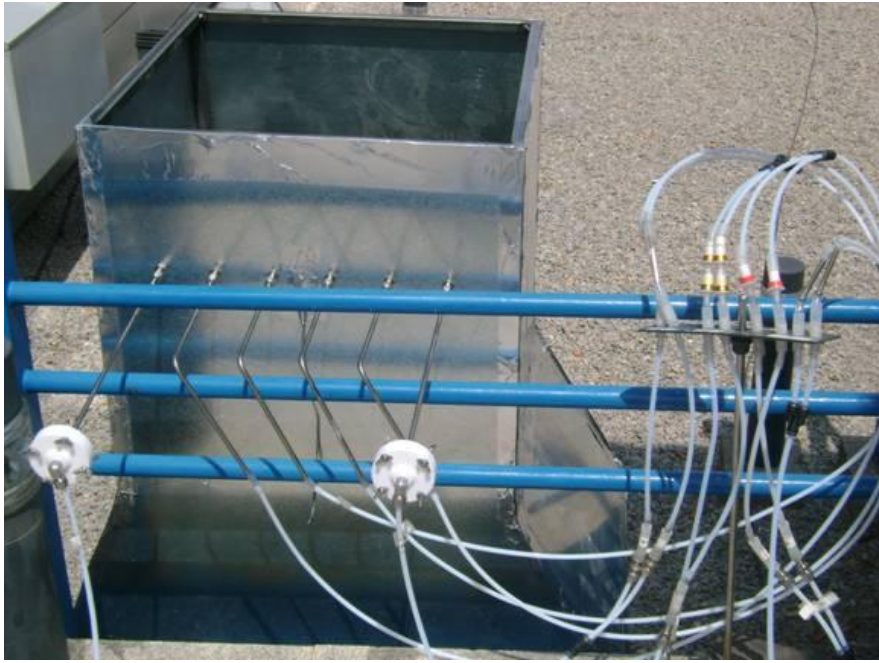
























CEAM



FUNDACIÓN
CENTRO DE ESTUDIOS
AMBIENTALES DEL
MEDITERRÁNEO

CEAM



FUNDACIÓN
CENTRO DE ESTUDIOS
AMBIENTALES DEL
MEDITERRÁNEO